



# DataSpider Cloud ネットワークオプション説明資料

2021/11/19

株式会社セゾン情報システムズ  
HULFTビジネスユニット

**HULFT**



# 目次

1. ネットワークオプションとは
2. インターネットVPNオプション
3. Direct Connectオプション
4. VPCピアリングオプション
5. 主な制限事項
6. 初期費用と月額費用の考え方
7. FAQ

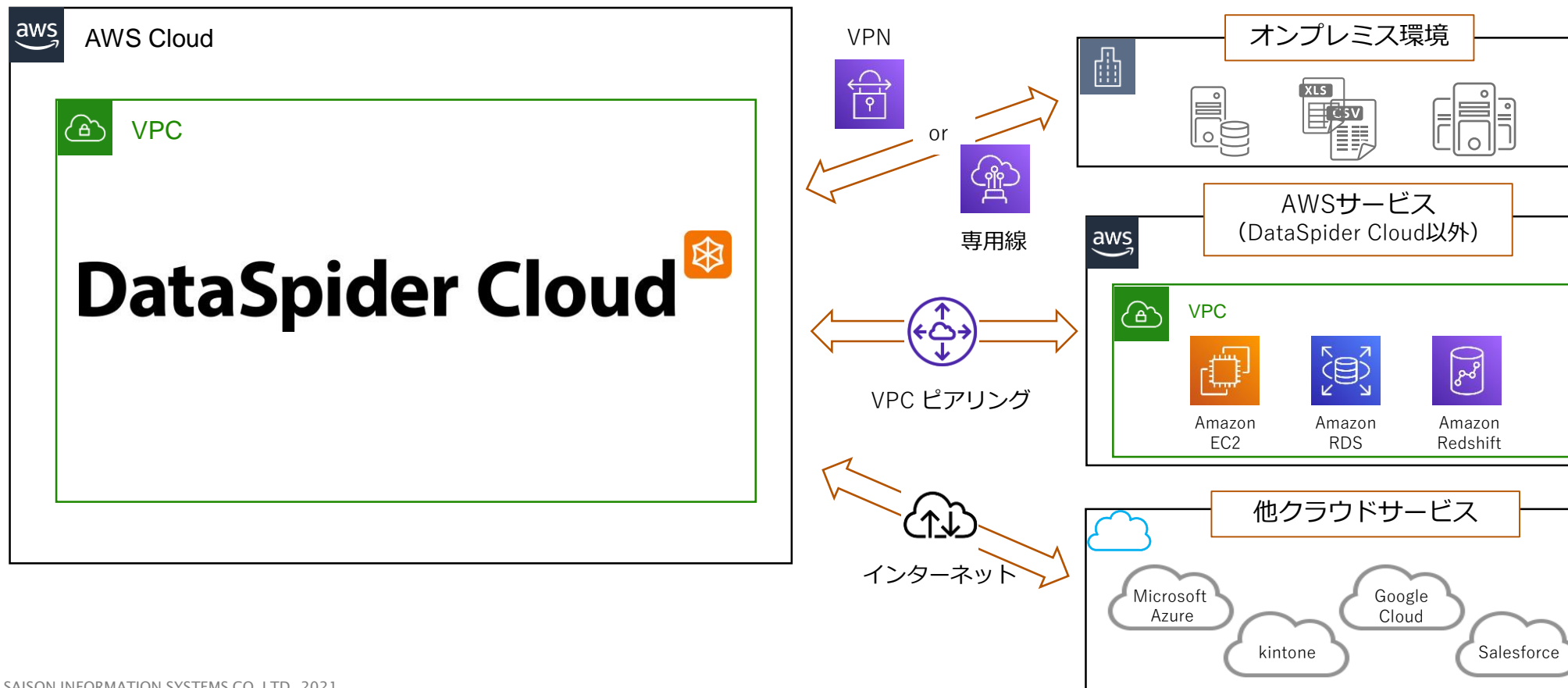


# ネットワークオプションとは

# VPNや専用線の敷設について

ファイアウォール内にあるオンプレミス環境にアクセスするなど、環境によってはVPNや専用線接続が必要になる場合があります。弊社でVPNや専用線そのもののサービス提供は行っておりません。

お客様自身でご契約いただくか、必要に応じて弊社から電気通信事業者様をご紹介させていただくことも可能です。またVPNや専用線を敷設する場合は、DataSpider Cloud側の設定費(初期費用および月額費用)を別途申し受けます。





# ネットワークオプションとは

DataSpider Cloud の連携サーバとお客様ネットワークを VPN や専用線で接続するオプションです。

## 提供可能な接続方式

本オプションでは次の3つの接続方式を提供しています。

### ■ インターネットVPN (IPSec)

IPSec によって通信を暗号化し、安全な通信を実現する方式です。

お客様側に IPSec 対応ルータを準備いただく必要があります。

### ■ AWS Direct Connect

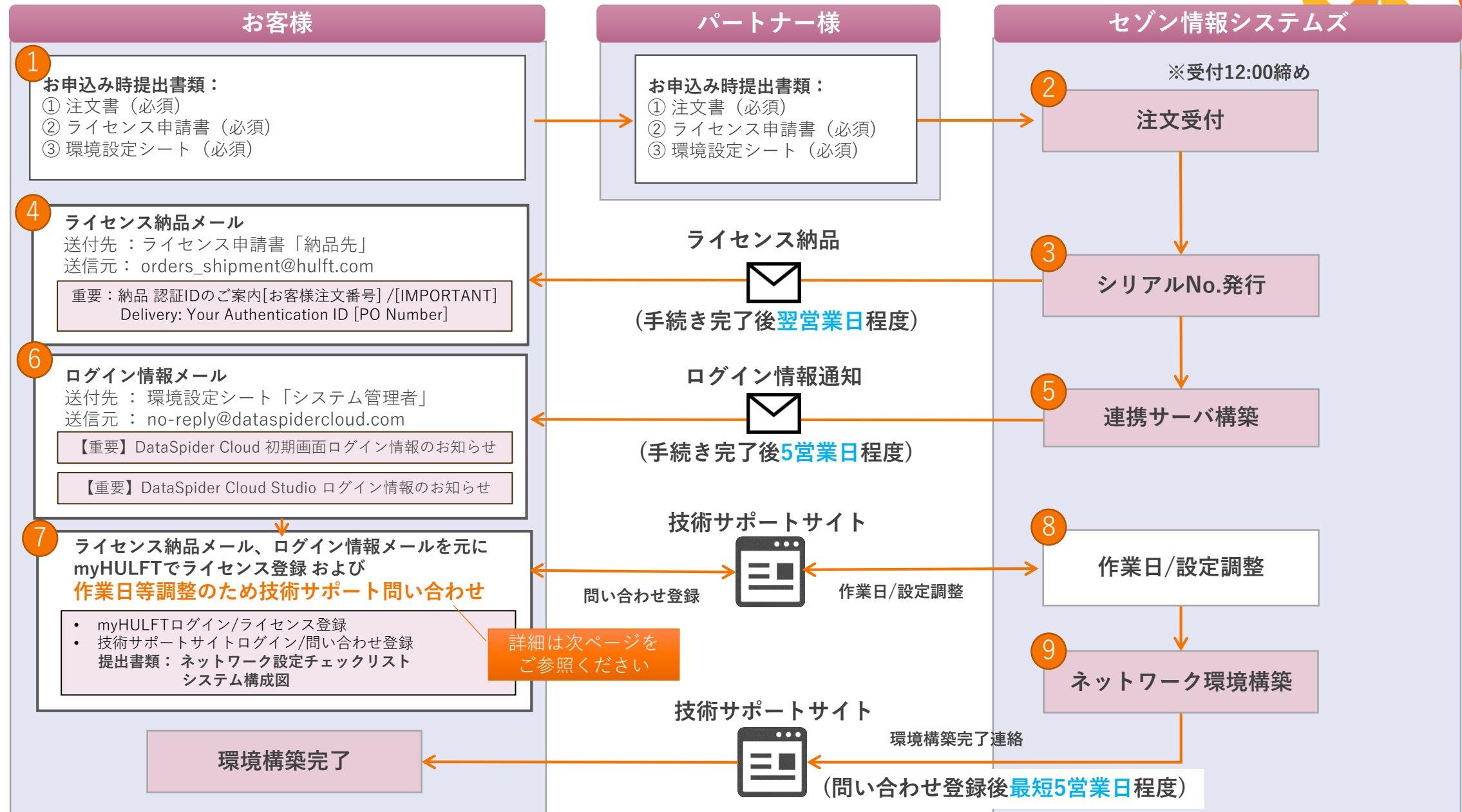
AWS Direct Connect を利用して VPN 接続を行う方式です。

お客様にて Direct Connect の相互接続センターまでの専用線を保有している必要があります。

### ■ VPCピアリング

お客様環境が AWS 上にある場合、VPC ピアリング接続を行うことが可能です。

# 環境構築までの流れ

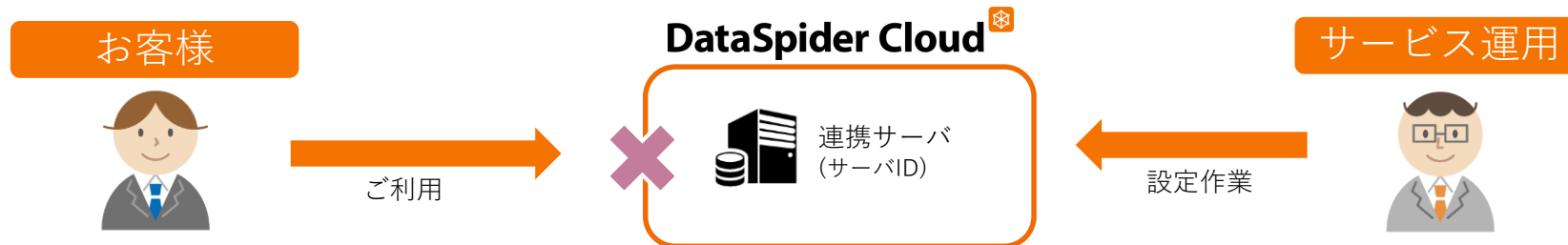


# 技術サポート問い合わせが必要な理由

- ネットワークオプションの環境設定に際して、お客様との調整が必要となります。

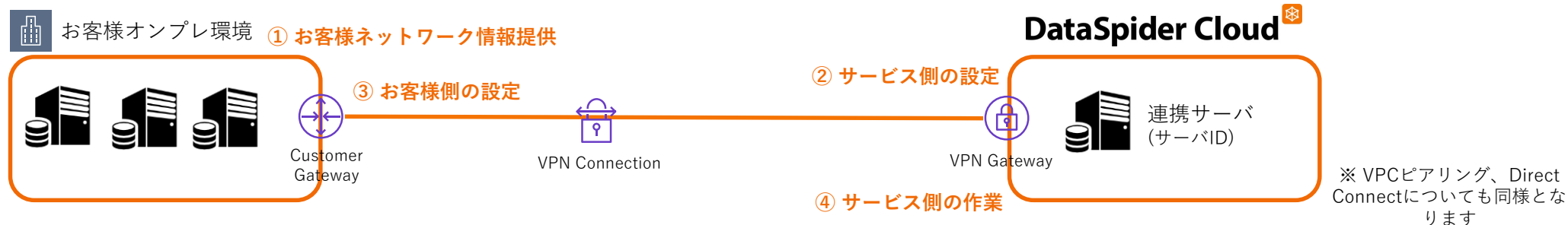
## 理由1：連携サーバの停止

ネットワーク設定を行うにあたり、ご利用中のお客様環境を一度停止させていただきます。  
そのため、作業実施日（＝お客様環境を停止できる日）の調整が必要となります。



## 理由2：ネットワークオプション設定の段取り調整

①お客様ネットワーク情報提供→②サービス側の設定 → ③お客様側の設定 → ④サービス側の設定 の順で設定作業を行います。  
そのため、お客様とサービス側で相互連絡をとる必要がございます。





# ネットワークオプション設定作業にともなう調整の流れ

■ お客様とサービス側の調整は、技術サポートサイトで行います。

1. 新規契約のお客様は、以下ページの案内に沿って、技術サポートサイトの利用登録を行ってください。

[DataSpider Cloud をご契約いただいたお客様]

<https://www.hulft.com/buy/delivery/technical-support-dsc>

※すでに利用登録がお済みの場合は不要です。

2. 以下ページの案内に沿って、技術サポートサイトにログイン後、「新規お問合せ登録」から**必ずご連絡ください**。  
問い合わせの際は、ネットワークオプションの設定チェックリストも忘れずに添付してください。

[インターネットVPN, VPCピアリング, Direct Connect, HULFTオプション をお申込みの場合]の項

<https://www.hulft.com/buy/delivery/technical-support-dsc-option>

## ・お問い合わせテンプレート

=====

お問い合わせのタイプ：設定

お問い合わせの件名：【DSC】 【会社名】 【本番/開発】 【インターネットVPN/ Direct Connect/VPCピアリング】

お問い合わせのタイプ：設定

お問い合わせ内容：以下のオプションを注文しました。

認証ID：〇〇〇

契約タグ：△△△

サーバID：□□□

オプション名称：（インターネットVPN / VPCピアリング / Direct Connect）

インターネットVPN設定チェックリストを添付します。

ファイル：（ファイル名）

設定内容の確認と作業候補日を提示してください。

=====

※参考

システム構成図も可能であればご提供ください。

テンプレートは本資料の45ページ目を参考に提出ください

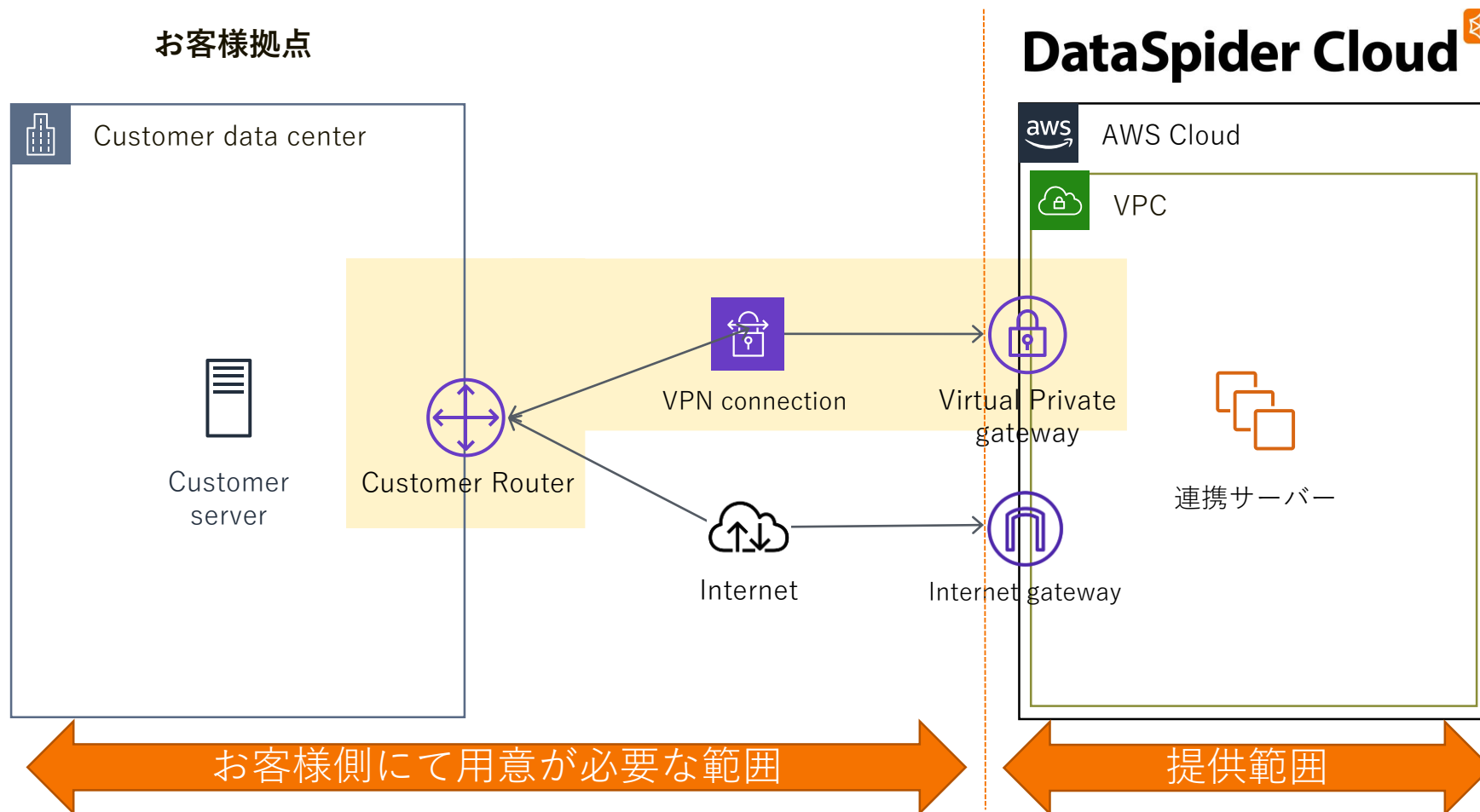




# インターネットVPNオプション

# インターネットVPN -概要-

- お客様拠点の VPN ルーターと DataSpider Cloud 間をインターネットで接続し、通信を IPsec で暗号化する方式です。DataSpider Cloud専用ルーターへの接続まではお客様側の責任の範囲となります。



# インターネットVPN –利用開始までの流れ–

- お申込みから利用開始までの流れは次のとおりです。

No	作業内容	担当者	所要日数
1	インターネットVPN設定チェックリスト記入	お客様	
2	オプション申し込み	お客様 → 販売パートナー	
3	受注処理	販売パートナー/当社	3 営業日
4	ログイン情報通知(連携サーバ作成)	当社 → お客様	5 営業日
5	作業日程の調整	お客様 → サポート	
6	設定作業	お客様、サポート	5 営業日
7	(任意) 疎通確認	お客様、サポート	
8	利用開始		

- 注意事項**

- 所要日数は目安となります。** ネットワーク設定チェックリスト記載不備等の状況に応じて前後する可能性があります。
- 「No6. 設定作業」の所要日数は、お客様から技術サポートサイトにお問い合わせいただいたからの目安となります。

# インターネットVPN – インターネットVPN設定チェックリスト記入-

シート記入

問い合わせ

作業日調整

設定作業

疎通確認

利用開始

- 必要な情報は次のとおりです。

No	内容	目的
お客様側ネットワーク機器の情報		
1	機器名称	コンフィグファイルのサンプルをご提供するために使用します
2	OS とバージョン	コンフィグファイルのサンプルをご提供するために使用します
3	グローバル IP アドレス	サービス側ネットワーク設定に必要です
お客様ネットワークの情報		
1	DataSpider Cloud に設定するルーティング情報	連携サーバからお客様ホストへの通信に必要です
疎通確認の宛先情報		
1	IP アドレス・プロトコル・ポート番号	疎通確認を行うホストや通信を指定してください
2	実施可能日	疎通確認の実施希望日があれば指定してください

※初回お問い合わせ時には「**お客様側ネットワーク機器の情報**」及び「**お客様ネットワークの情報**」をご記入ください。  
「**疎通確認の宛先情報**」は、サービス側から疎通確認の実施が必要な場合のみ、VPN設定完了後に追記しお送りください。

# インターネットVPN –作業日調整–

シート記入

問い合わせ

作業日調整

設定作業

疎通確認

利用開始

2. 作業日や疎通確認の調整のために技術サポートサイトからケースのご登録をお願いします。  
ネットワークオプションの設定チェックリストも忘れずに添付してください。

➤ [インターネットVPN, VPCピアリング, Direct Connect, HULFTオプション をお申込みの場合]の項

<https://www.hulft.com/buy/delivery/technical-support-dsc-option>

## ・お問い合わせテンプレート

=====  
お問い合わせのタイプ：設定  
お問い合わせの件名：【DSC】 【会社名】 【本番/開発】 【インターネットVPN】  
お問い合わせのタイプ：設定  
お問い合わせ内容：以下のオプションを注文しました。  
    認証ID：〇〇〇  
    契約タグ：△△△  
    サーバID：□□□  
    オプション名称：（インターネットVPN）

インターネットVPN設定チェックリストを添付します。  
ファイル        ：（ファイル名）

設定内容の確認と作業候補日を提示してください。

※参考

システム構成図も可能であればご提供ください。  
システム構成図テンプレートは本資料の45ページ目を参考にしてください

# インターネットVPN ー設定作業ー

シート記入

問い合わせ

作業日調整

設定作業

疎通確認

利用開始

- 設定作業の流れは次のとおりです。

No	概要	内容	担当
1	サービス側ネットワーク設定	サービス側にVPN用の設定を行います	当社
2	サンプルのコンフィグファイル提供	お客様機器の設定に必要なコマンドのサンプルを提供します	当社
3	お客様機器設定	サンプルを参考にお客様機器の設定を行ってください	お客様

- 注意事項**

「1.サービス側ネットワーク設定」の作業時に 2 時間程度の連携サーバ停止が発生します。  
お客様ネットワークで必要な作業や調整事項がございましたら、別途ご対応をお願いします。

# インターネットVPN –疎通確認–

シート記入

問い合わせ

作業日調整

設定作業

疎通確認

利用開始

- インターネットVPN 設定チェックリストにご記入いただいた情報を元に、サービス側から疎通確認を実施します。

## • 注意事項

### ➤作業日時

対応可能な作業日時は次のとおりです。

- 日時：月 ～ 金（祝祭日、年末年始を除く）の 9:30 – 17:00
- 対応時間：4時間（待機時間を含む連続した時間）

### ➤責任範囲

・疎通確認が NG の場合、サービス側では「インターネットVPN 設定チェックリスト通りに設定が行われているか」を検証します。VPN 設定チェックリストの記載が妥当か、お客様ネットワーク機器に問題はないか、といった検証はお客様にてお願いいたします。

・疎通確認は、サービス側設定作業後10営業日以内に宛先は1つ、実施は3回までとさせていただきます。

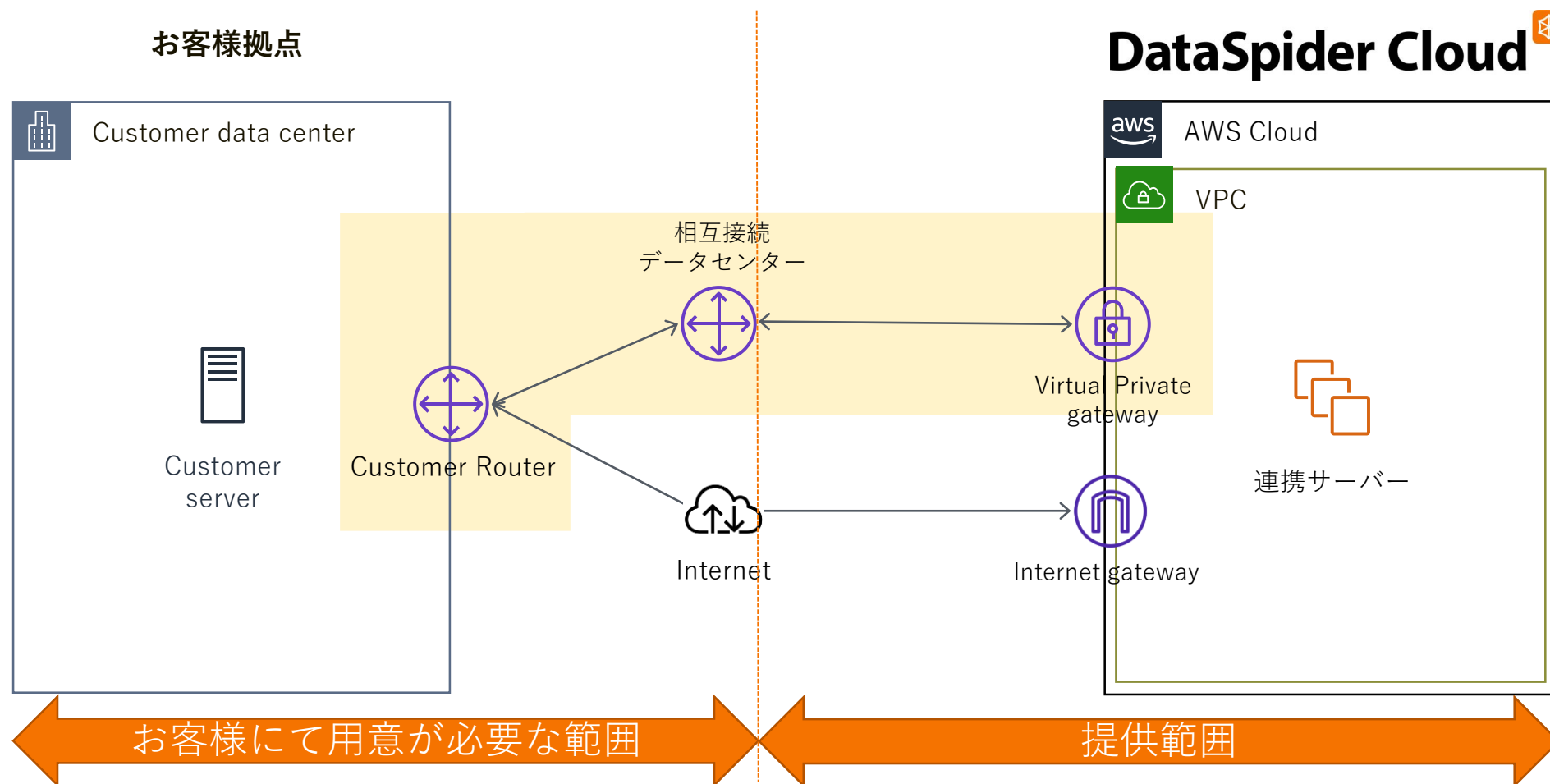




# Direct Connectオプション

# Direct Connect -概要-

- お客様が保有する専用線と DataSpider Cloud を AWS Direct Connect で接続する方式です。お客様にて Direct Connectの相互接続データセンターまでの専用線を保有している必要があります。



# Direct Connect –利用開始までの流れ–

- お申込みから利用開始までの流れは次のとおりです。

No	作業内容	担当者	所要日数
1	Direct Connect設定チェックリスト記入	お客様	
2	オプション申し込み	お客様 → 販売パートナー	
3	受注処理	販売パートナー/当社	3 営業日
4	ログイン情報通知(連携サーバ作成)	当社 → お客様	5 営業日
5	作業日程の調整	お客様 → サポート	
6	設定作業	お客様、サポート	5 営業日
7	(任意) 疎通確認	お客様、サポート	
8	利用開始		

- 注意事項**

- 所要日数は目安となります。** ネットワーク設定チェックリスト記載不備等の状況に応じて前後する可能性があります。
- 「No6. 設定作業」の所要日数は、お客様から技術サポートサイトにお問い合わせいただいたからの目安となります。

# Direct Connect – Direct Connect設定チェックリスト記入-

シート記入

問い合わせ

作業日調整

設定作業

疎通確認

利用開始

- 必要な情報は次のとおりです。

No	内容	目的
お客様ネットワーク情報		
1	DataSpider Cloud に設定するルーティング情報	連携サーバからお客様ホストへの通信に必要です
サービス側ネットワーク情報の確認		
1	希望するASN(Autonomous System number)	サービス側にカスタムASNを希望する場合は指定ください 指定がない場合はデフォルト値である64512を設定します
疎通確認の宛先情報		
1	IP アドレス・プロトコル・ポート番号	疎通確認を行うホストや通信を指定してください
2	実施可能日	実施希望日があれば指定してください

※初回お問い合わせ時には「お客様ネットワーク情報」および「サービス側ネットワーク情報の確認」をご記入ください。  
「疎通確認の宛先情報」は、サービス側から疎通確認の実施が必要な場合のみ、Direct Connect設定完了後に追記しお送りください。

# Direct Connect –作業日調整–

シート記入

問い合わせ

作業日調整

設定作業

疎通確認

利用開始

- 作業日や疎通確認の調整のために技術サポートサイトからケースのご登録をお願いします。  
ネットワークオプションの設定チェックリストも忘れずに添付してください。

➤ [インターネットVPN, VPCピアリング, Direct Connect, HULFTオプション をお申込みの場合]の項

<https://www.hulft.com/buy/delivery/technical-support-dsc-option>

## ・お問い合わせテンプレート

=====  
お問い合わせのタイプ：設定  
お問い合わせの件名：【DSC】 【会社名】 【本番/開発】 【Direct Connect】  
お問い合わせのタイプ：設定  
お問い合わせ内容：以下のオプションを注文しました。  
    認証ID：○○○  
    契約タグ：△△△  
    サーバID：□□□  
    オプション名称：（Direct Connect）

Direct Connect設定チェックリストを添付します。  
ファイル        ：（ファイル名）

設定内容の確認と作業候補日を提示してください。

※参考

システム構成図も可能であればご提供ください。  
システム構成図テンプレートは本資料の45ページ目を参考にしてください

# Direct Connect –設定作業–

シート記入

問い合わせ

作業日調整

設定作業

疎通確認

利用開始

- 設定作業の流れは次のとおりです。

No	概要	内容	担当
1	サービス側ネットワーク設定	サービス側にDirect Connect用の設定を行います	当社
2	仮想インターフェース作成	作成方法については各キャリアにご確認ください	お客様
3	接続リクエスト送信	指定のAWSアカウントにリクエストを送信してください	お客様
4	接続リクエスト承認	サービス側でリクエストの承認を行います	当社

- 注意事項**

「1.サービス側ネットワーク設定」の作業時に 2 時間程度の連携サーバ停止が発生します。  
お客様ネットワークで必要な作業や調整事項がございましたら、別途ご対応をお願いします。

# Direct Connect –疎通確認–

シート記入

問い合わせ

作業日調整

設定作業

疎通確認

利用開始

- Direct Connect設定チェックリストにご記入いただいた情報を元に、サービス側から疎通確認を実施します。

- **注意事項**

- **作業日時**

- 対応可能な作業日時は次のとおりです。

- 日時：月 ～ 金（祝祭日、年末年始を除く）の 9:30 – 17:00
    - 対応時間：4時間（待機時間を含む連続した時間）

- **責任範囲**

- 疎通確認が NG の場合、サービス側では「Direct Connect設定チェックリスト通りに設定が行われているか」を検証します。Direct Connectチェックリストの記載が妥当か、お客様ネットワーク機器に問題はないか、といった検証はお客様にてお願いいたします。

- 疎通確認は、サービス側設定作業後10営業日以内に宛先は1つ、実施は3回までとさせていただきます。

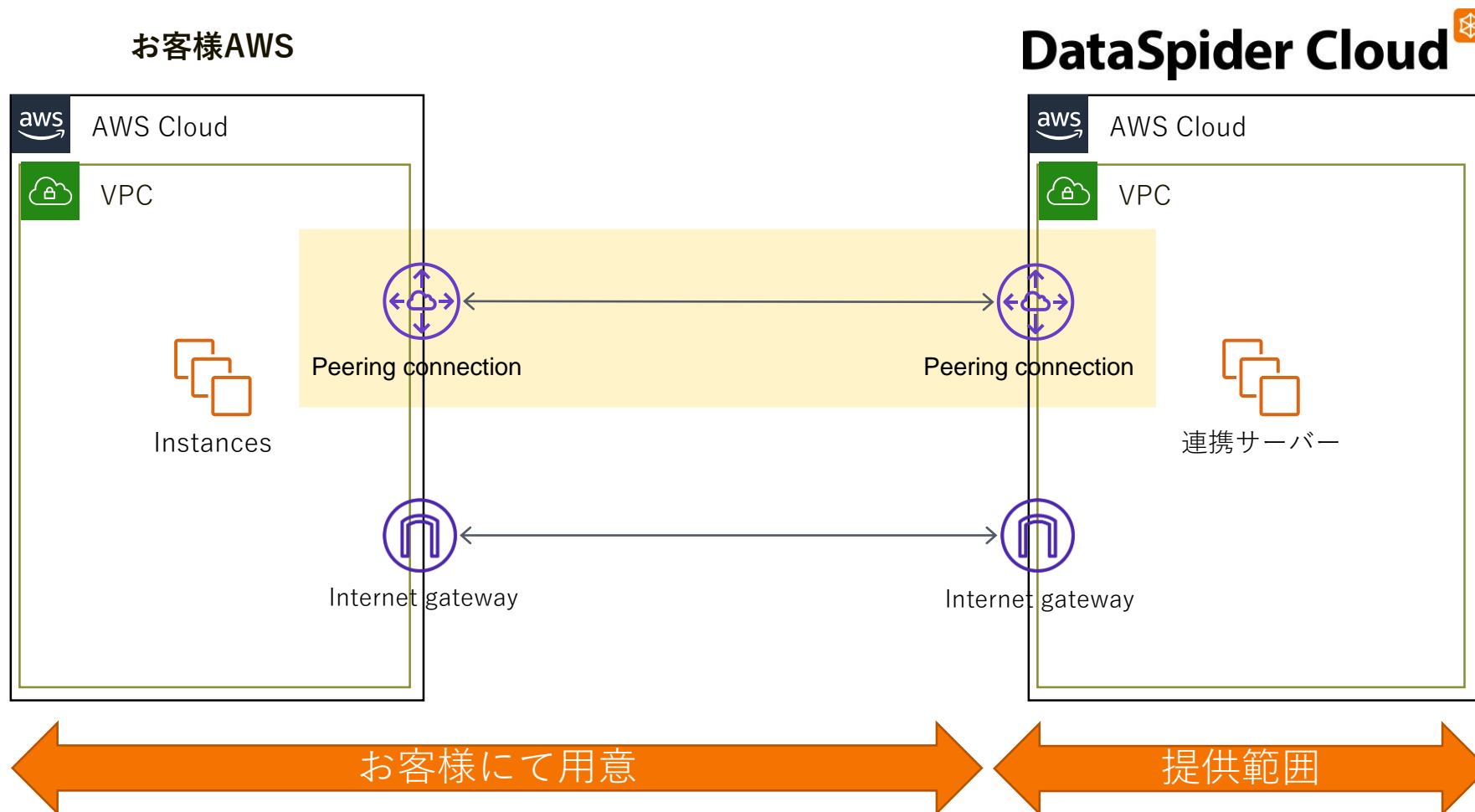




# VPCピアリングオプション

# VPCピアリング -概要-

- お客様が所有するAWS環境と連携サーバをVPCピアリングで接続し、閉域通信を実現する方式です。



# VPCピアリング –利用開始までの流れ–

- お申込みから利用開始までの流れは次のとおりです。

No	作業内容	担当者	所要日数
1	VPCピアリング設定チェックリスト記入	お客様	
2	オプション申し込み	お客様 → 販売パートナー	
3	受注処理	販売パートナー/当社	3 営業日
4	ログイン情報通知(連携サーバ作成)	当社 → お客様	5 営業日
5	作業日程の調整	お客様 → サポート	
6	設定作業	お客様、サポート	5 営業日
7	(任意) 疎通確認	お客様、サポート	
8	利用開始		

## 注意事項

- 所要日数は目安となります。** ネットワーク設定チェックリスト記載不備等の状況に応じて前後する可能性があります。
- 「No6. 設定作業」の所要日数は、お客様から技術サポートサイトにお問い合わせいただいたからの目安となります。

# VPCピアリング – VPCピアリング設定チェックリスト記入-

シート記入

問い合わせ

作業日調整

設定作業

疎通確認

利用開始

- 必要な情報は次のとおりです。

No	内容	目的
お客様側AWS情報		
1	AWSアカウントID	VPCピアリングを行うのに必要となります
2	VPC ID	VPCピアリングを行うのに必要となります
3	VPC CIDR	サービス側ネットワーク設定に必要となります
お客様ネットワークの情報		
1	DataSpider Cloud に設定するルーティング情報	連携サーバからお客様ホストへの通信に必要です
疎通確認の宛先情報		
1	IP アドレス・プロトコル・ポート番号	疎通確認を行うホストや通信を指定してください
2	実施可能日	疎通確認の実施希望日があれば指定してください

※初回お問い合わせ時には「お客様側AWS情報」および「お客様ネットワークの情報」をご記入ください。  
「疎通確認の宛先情報」は、サービス側から疎通確認の実施が必要な場合のみ、VPCピアリング設定完了後に追記しお送りください。

# VPCピアリング –作業日調整–

シート記入

問い合わせ

作業日調整

設定作業

疎通確認

利用開始

- 作業日や疎通確認の調整のために技術サポートサイトからケースのご登録をお願いします。  
ネットワークオプションの設定チェックリストも忘れずに添付してください。

➤ [インターネットVPN, VPCピアリング, Direct Connect, HULFTオプション をお申込みの場合]の項

<https://www.hulft.com/buy/delivery/technical-support-dsc-option>

## ・お問い合わせテンプレート

=====  
お問い合わせのタイプ：設定  
お問い合わせの件名：【DSC】 【会社名】 【本番/開発】 【VPCピアリング】  
お問い合わせのタイプ：設定  
お問い合わせ内容：以下のオプションを注文しました。  
    認証ID：〇〇〇  
    契約タグ：△△△  
    サーバID：□□□  
    オプション名称：（Direct Connect）

VPNピアリング設定チェックリストを添付します。  
ファイル        ：（ファイル名）

設定内容の確認と作業候補日を提示してください。

※参考

システム構成図も可能であればご提供ください。  
システム構成図テンプレートは本資料の45ページ目を参考にしてください

# VPCピアリング –設定作業–

シート記入

問い合わせ

作業日調整

設定作業

疎通確認

利用開始

- 設定作業の流れは次のとおりです。

No	概要	内容	担当
1	サービス側ネットワーク設定	サービス側にVPCピアリング用の設定を行います	当社
2	接続リクエスト送信	指定のAWSアカウントにリクエストを送信します	当社
3	送信リクエスト承認	お客様側でリクエストの承認を行ってください	お客様

- 注意事項**

「1.サービス側ネットワーク設定」の作業時に 2 時間程度の連携サーバ停止が発生します。  
お客様ネットワークで必要な作業や調整事項がございましたら、別途ご対応をお願いします。

# VPCピアリング –疎通確認–

シート記入

問い合わせ

作業日調整

設定作業

疎通確認

利用開始

- VPCピアリング設定チェックリストにご記入いただいた情報を元に、サービス側から疎通確認を実施します。

## • 注意事項

### ➤作業日時

対応可能な作業日時は次のとおりです。

- 日時：月 ～ 金（祝祭日、年末年始を除く）の 9:30 – 17:00
- 対応時間：4時間（待機時間を含む連続した時間）

### ➤責任範囲

・疎通確認が NG の場合、サービス側では「インターネットVPN 設定チェックリスト通りに設定が行われているか」を検証します。VPN 設定チェックリストの記載が妥当か、お客様ネットワーク機器に問題はないか、といった検証はお客様にてお願いいたします。

・疎通確認は、サービス側設定作業後10営業日以内に宛先は1つ、実施は3回までとさせていただきます。





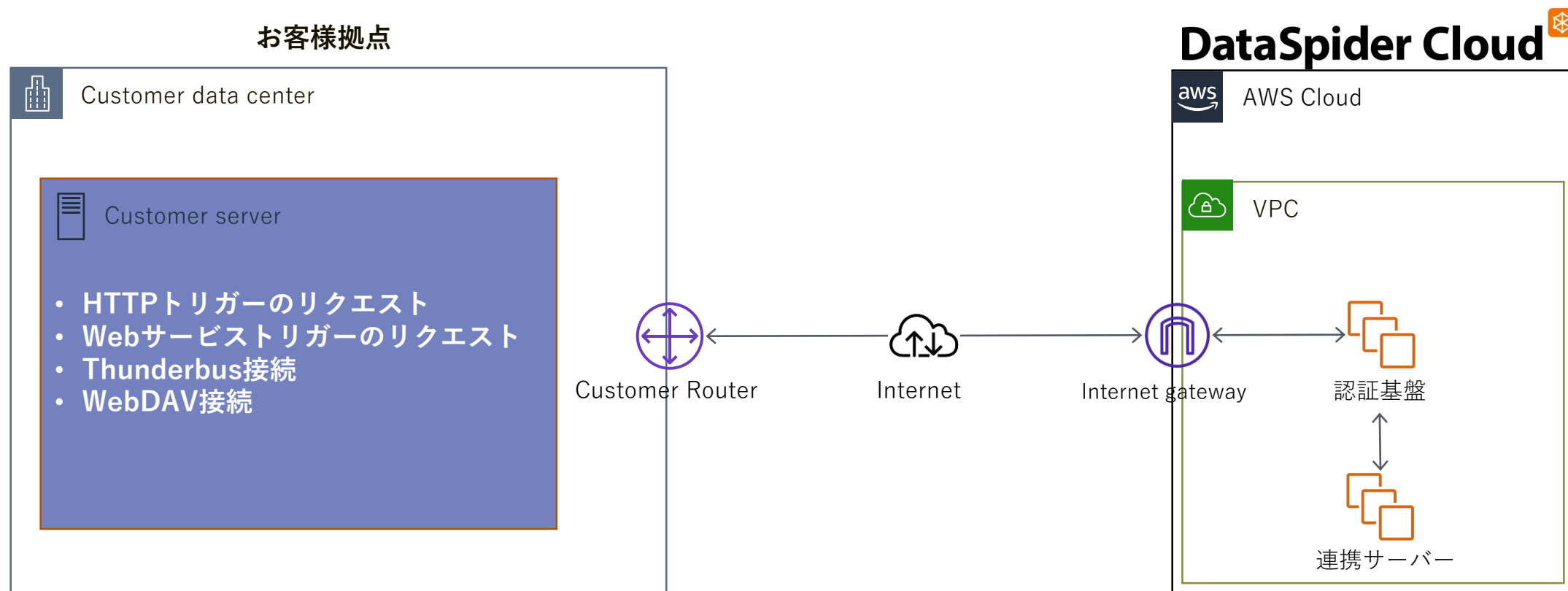
# 主な制限事項

# 主な制限事項①

- ネットワークオプションを経由しない通信について

以下の通信はサービス基盤での認証処理が必要なため、ネットワークオプション(インターネットVPN/DirectConnect/VPCピアリング)を経由しません。

**ネットワークオプションをご契約いただいた場合でもインターネット経由のSSL通信となります。**



## 主な制限事項②

- DataSpider Cloudのネットワークの範囲について
  - インターネット VPN を有効にした連携サーバのプライベートネットワークアドレスは **172.30.0.0/16 または 10.255.0.0/16 の中から /27 を割り当てます**。その中から割り当てるアドレスのご指定や範囲外のアドレス帯の設定はできません。
  - **172.29.0.0/16** のネットワークはサービス側で利用しているため、お客様側では利用できません。
- 敷設作業に伴うサービス停止について

すでにご利用中の連携サーバにネットワークオプション(インターネットVPN/Direct Connect/VPNピアリング)を追加する場合、**敷設作業のため一定時間サービス停止(2時間程度)が発生します**。

※詳細はDataSpider Cloud のサービス仕様書および各ネットワークオプション設定チェックリストを必ずご確認ください。

## 主な制限事項③

※「環境」とは、1VPCを指します。

- 2021年12月15日以前に構築済みの環境において、2021年12月15日以降にネットワークオプションまたは HULFT オプションを追加でお申込みいただく場合、次の表の条件に沿って VPCピアリングの再設定や連携サーバのグローバル IP アドレスの変更が生じます。

適用済みオプション	追加で申し込むオプション (2021年12月15日以降)	VPCピアリング再設定	連携サーバの グローバルIPアドレス変更
VPCピアリングオプション	・インターネットVPNオプション ・Direct Connectオプション	○必要	○変わる
HULFTオプション	・インターネットVPNオプション ・Direct Connectオプション	×不要	○変わる
未適用 (ネットワークオプション 又はHULFTオプションを 未適用)	・インターネットVPNオプション ・Direct Connectオプション ・VPCピアリングオプション ・HULFTオプション	×不要	○変わる

※詳細はDataSpider Cloud のサービス仕様書および各ネットワークオプション設定チェックリストを必ずご確認ください。

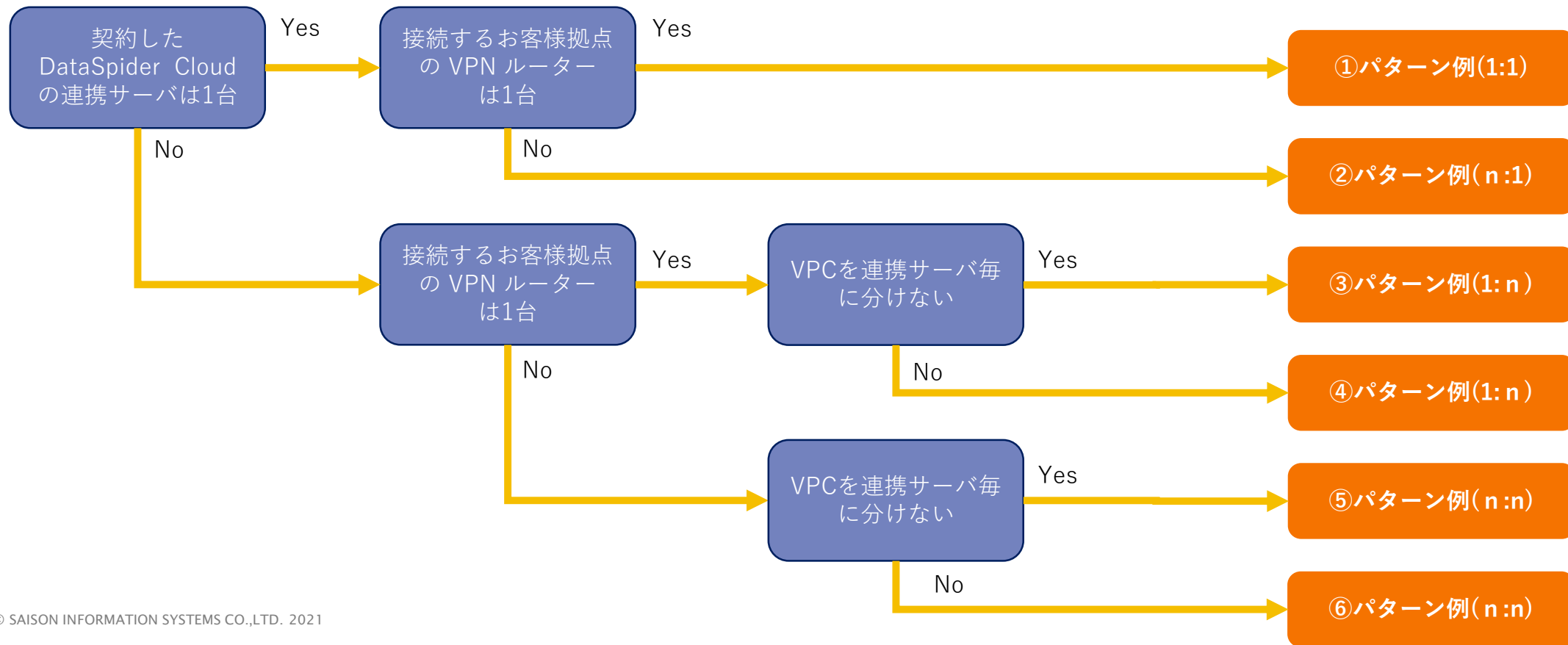


# 初期費用と月額費用の考え方

# 初期費用と月額費用について

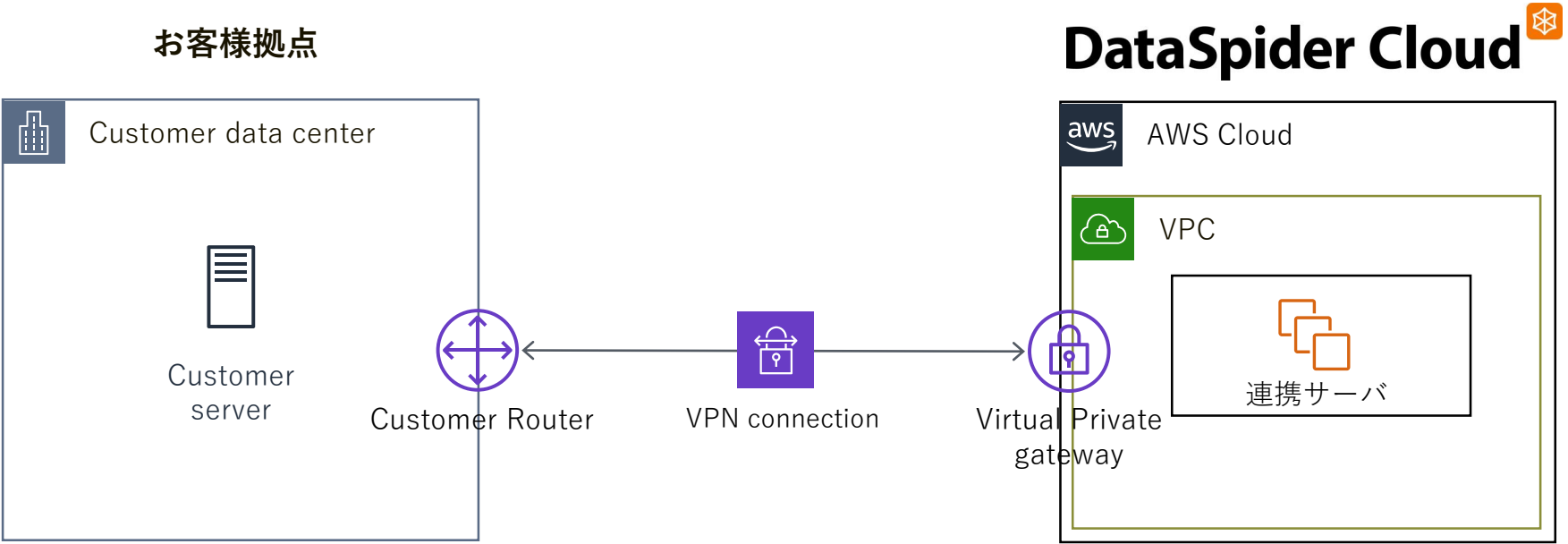
ネットワークオプション(インターネットVPN/DirectConnect/VPCピアリング)の初期費用および月額費用の考え方についてご説明します。

初期費用および月額費用は、「システム構成」により何式必要となるかが決まります。詳細は、次ページ以降のパターン例ご参照ください。



# ①パターン例（1：1）

項目	説明
パターン	接続するお客様拠点の VPN ルーター × 1台 DataSpider Cloudの連携サーバ × 1台
初期費用	1式
月額費用	1式 ※1
プライベートネットワーク基本料（月額）	1式

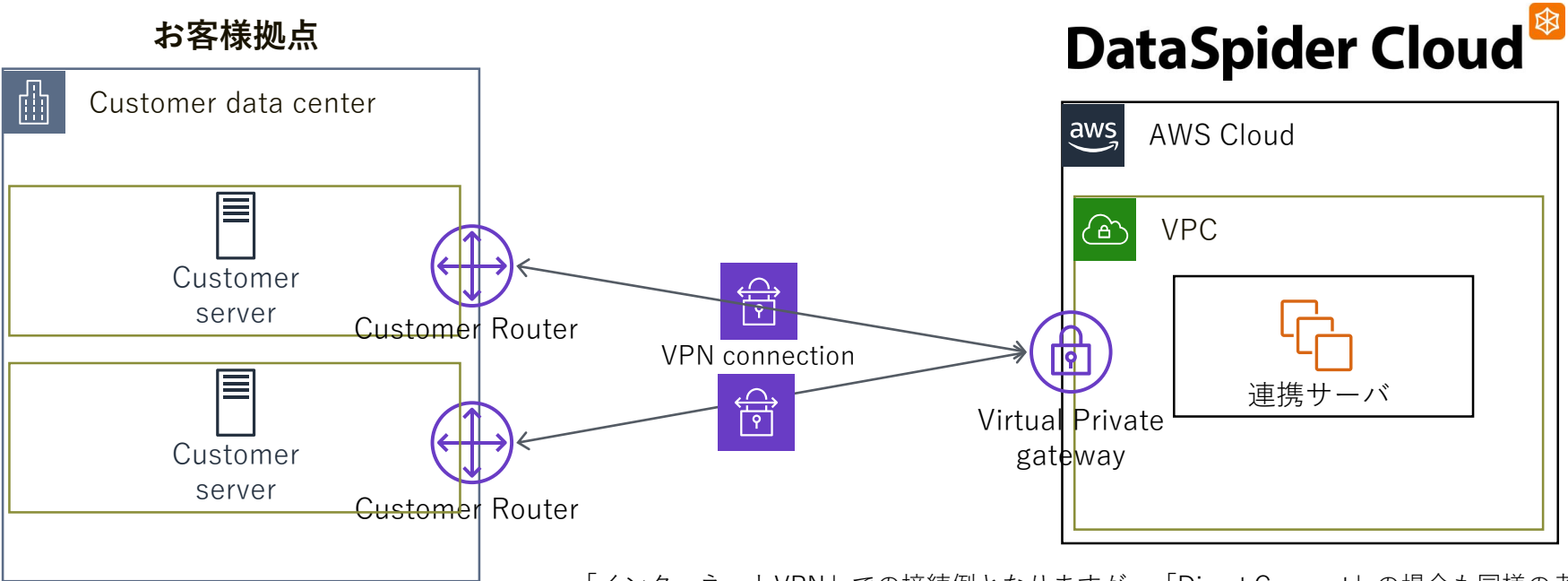


「インターネットVPN」での接続例となりますが、「Direct Connect」の場合も同様の考え方となります。  
※1「VPCピアリング」では、初期費用に関しては同様の考え方となりますが、月額費用はかかりません。



## ②パターン例（n：1）

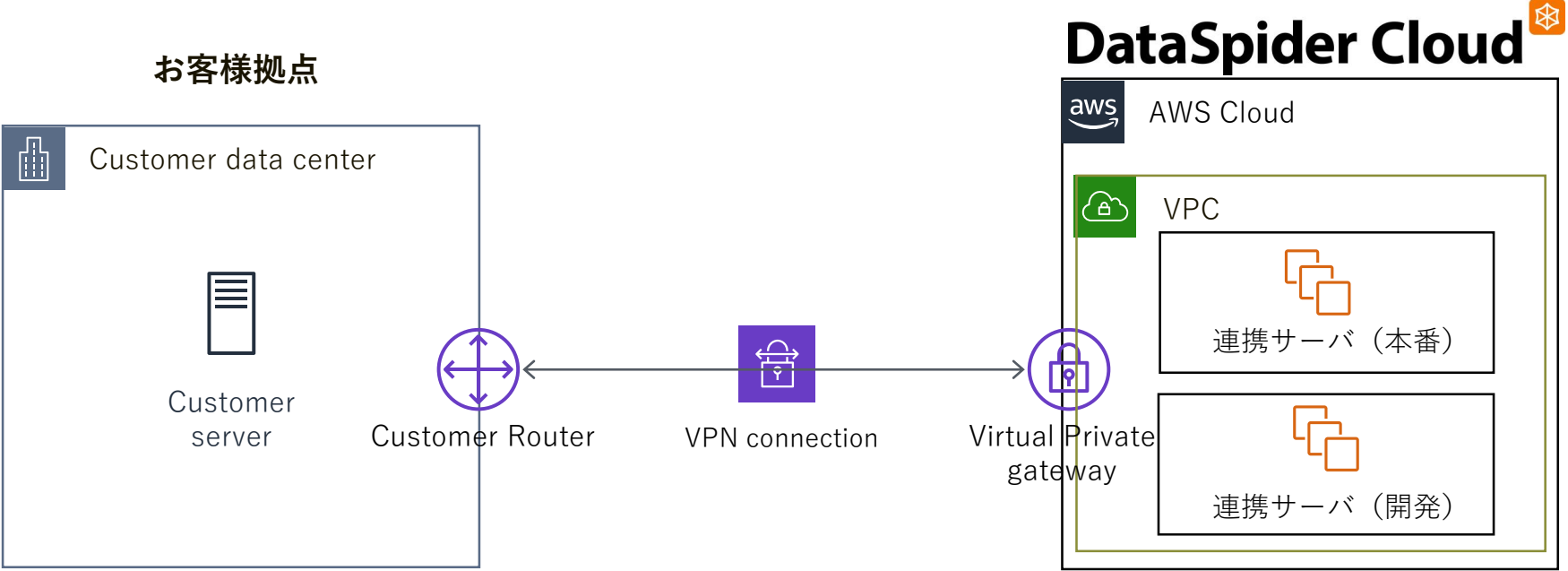
項目	説明
パターン	接続するお客様拠点の VPN ルーター × n台 DataSpider Cloudの連携サーバ × 1台
初期費用	n式（例では2式）
月額費用	n式（例では2式） ※1
プライベートネットワーク基本料（月額）	1式



「インターネットVPN」での接続例となりますが、「Direct Connect」の場合も同様の考え方となります。  
※1「VPCピアリング」では、初期費用に関しては同様の考え方となりますが、月額費用はかかりません。

### ③パターン例（1：n）

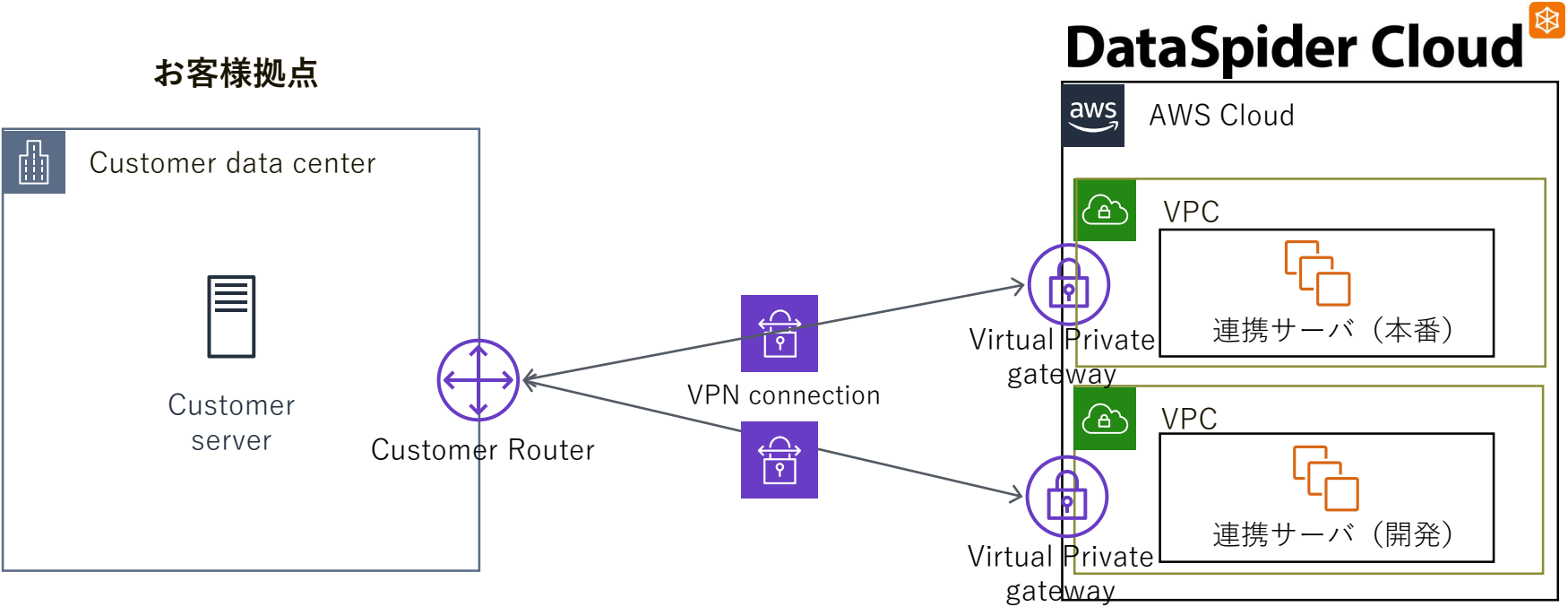
項目	説明
パターン	接続するお客様拠点の VPN ルーター × 1台 DataSpider Cloudの連携サーバ × n台（例では2台） ※VPCを連携サーバ毎に分けない
初期費用	n式（例では2式）
月額費用	1式 ※1
プライベートネットワーク基本料（月額）	1式



「インターネットVPN」での接続例となりますが、「Direct Connect」の場合も同様の考え方となります。  
※1「VPCピアリング」では、初期費用に関しては同様の考え方となりますが、月額費用はかかりません。

# ④パターン例（1：n）

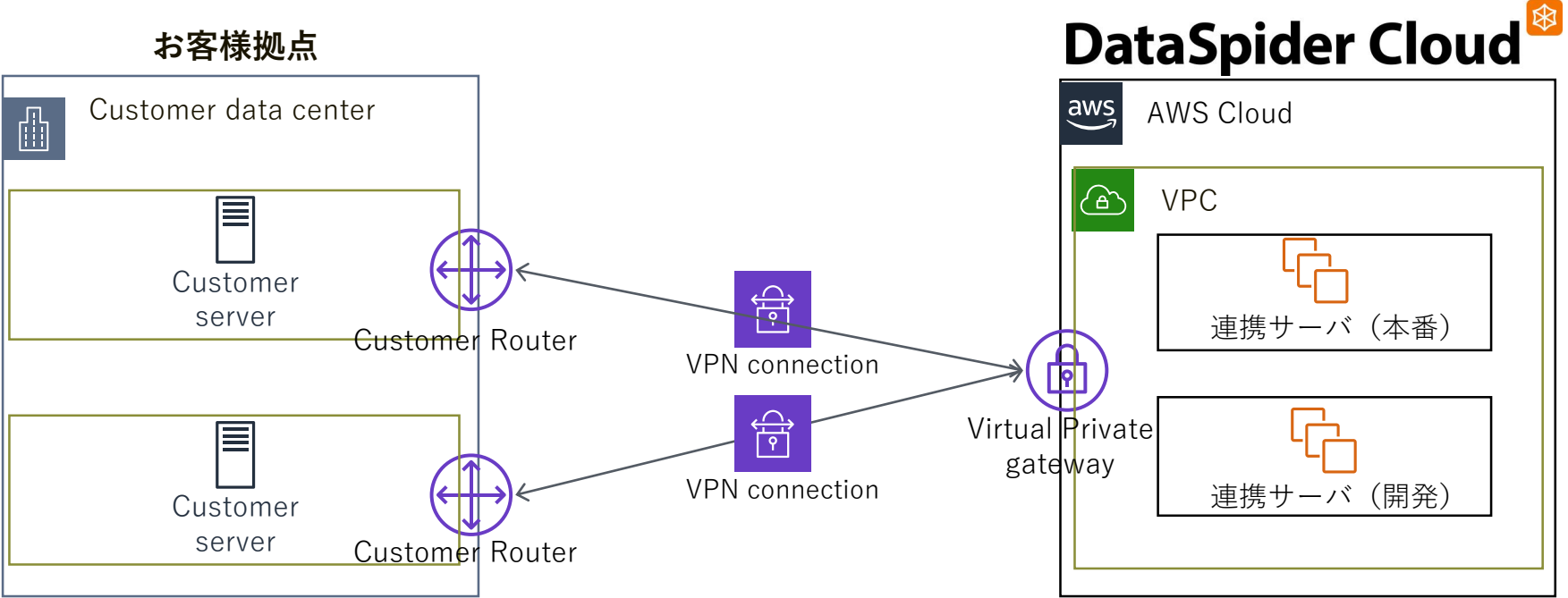
項目	説明
パターン	接続するお客様拠点の VPN ルーター × 1台 DataSpider Cloudの連携サーバ × n台（例では2台） ※VPCを連携サーバ毎に分ける
初期費用	n式（例では2式）
月額費用	n式（例では2式） ※1
プライベートネットワーク基本料（月額）	n式（例では2式）



「インターネットVPN」での接続例となりますが、「Direct Connect」の場合も同様の考え方となります。  
※1「VPCピアリング」では、初期費用に関しては同様の考え方となりますが、月額費用はかかりません。

# ⑤パターン例（n：n）

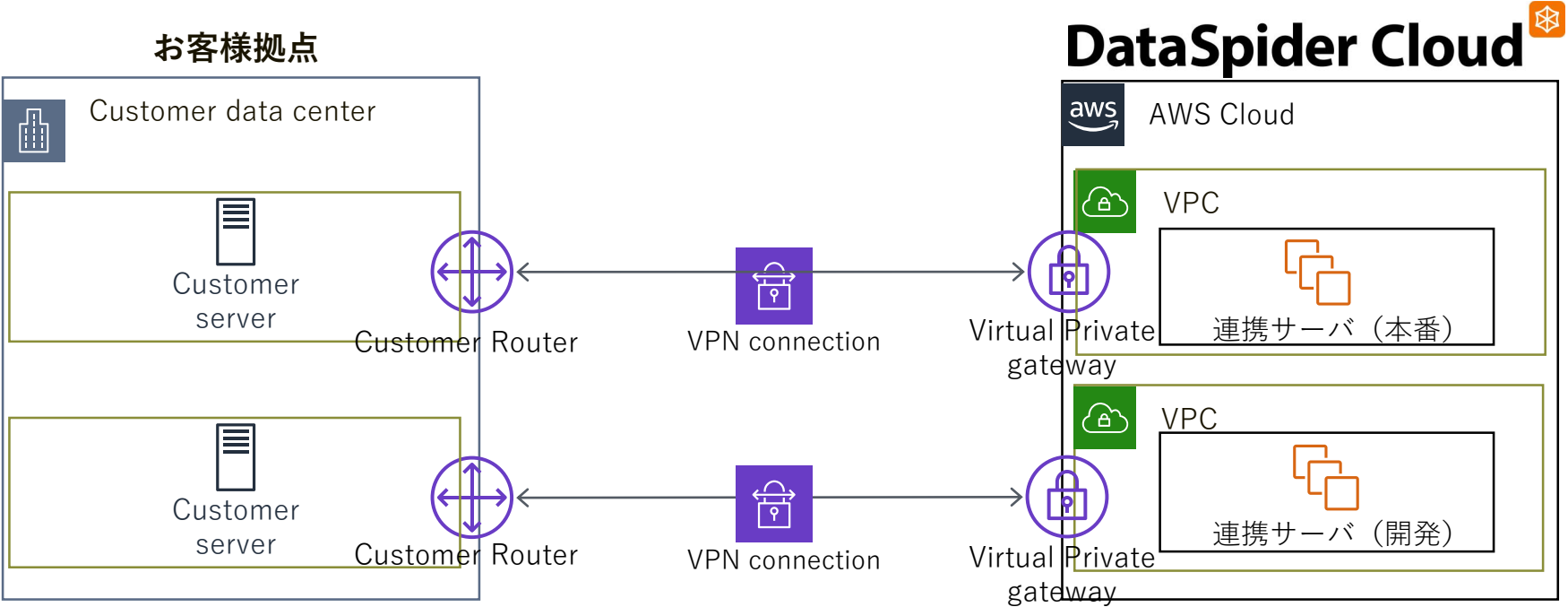
項目	説明
パターン	接続するお客様拠点の VPN ルーター × n台(例では2台) DataSpider Cloudの連携サーバ × n台（例では2台） ※VPCを連携サーバ毎に分けない
初期費用	n式（例では2式）
月額費用	n式（例では2式） ※1
プライベートネットワーク基本料（月額）	1式



「インターネットVPN」での接続例となりますが、「Direct Connect」の場合も同様の考え方となります。  
※1「VPCピアリング」では、初期費用に関しては同様の考え方となりますが、月額費用はかかりません。

# ⑥パターン例（n：n）

項目	説明
パターン	接続するお客様拠点の VPN ルーター × n台(例では2台) DataSpider Cloudの連携サーバ × n台（例では2台） ※VPCを連携サーバ毎に分ける
初期費用	n式（例では2式）
月額費用	n式（例では2式） ※1
プライベートネットワーク基本料（月額）	n式（例では2式）



「インターネットVPN」での接続例となりますが、「Direct Connect」の場合も同様の考え方となります。  
※1「VPCピアリング」では、初期費用に関しては同様の考え方となりますが、月額費用はかかりません。



# FAQ

# よくあるご質問①

Q1. VPCとは何ですか？

A1. DataSpider Cloudは、Amazon Web Services(以降AWS)の日本国内のデータセンターを利用しています。  
VPC(Virtual Private Cloud)は、AWS上に構築するプライベートなネットワーク空間のことです。  
ネットワークオプションをご利用いただいた場合、弊社側でお客様専用VPCを作成します。  
他の仮想ネットワークから論理的に切り離れた運用が可能となります。

Q2. DataSpider Cloudの1環境からお客様所有の複数環境にDirect Connectで接続することは可能ですか？  
お客様データセンターが複数(本番、検証)存在し、それぞれにDirectConnectを敷設したいです。

A2. 可能です。

Q3. DataSpider Cloudの1環境からお客様所有の複数VPCにVPCピアリングを張ることは可能ですか？

A3. 可能です。VPCピアリングは、最大10接続まで対応しております。

Q4. Direct Connect Gatewayでの接続には対応していますか？

A4. 対応しておりません。インターネットVPN、Direct Connect、またはVPCピアリングでの接続をご検討ください。

Q5. VPCエンドポイント(PrivateLink)での接続には対応していますか？

A5. 対応しておりません。インターネットVPN、Direct Connect、またはVPCピアリングでの接続をご検討ください。

Q6. ルーティング情報には、サブネットマスク32bitで個別のホストを追加することは可能ですか？

A6. 可能です。



## よくあるご質問②

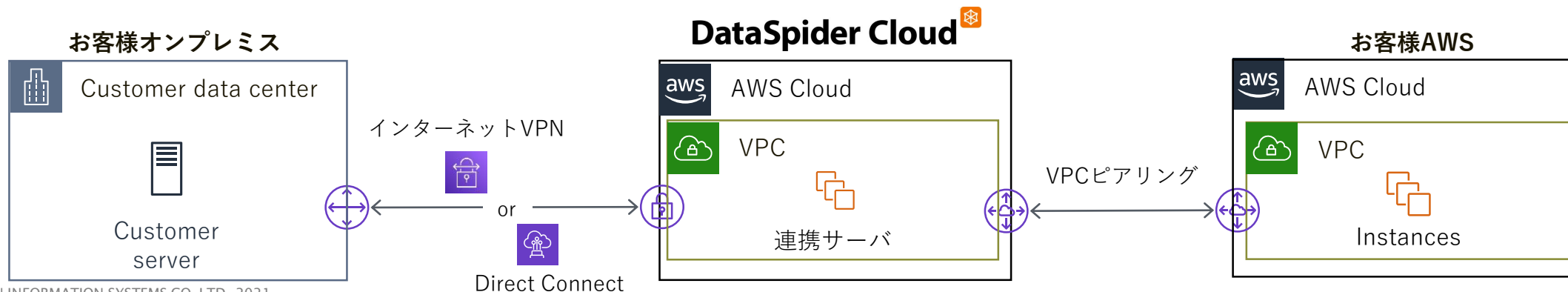
Q7. 1つのVPCに複数の仮想プライベートゲートウェイ(VGW)を作成することはできますか？

A7. 1つのVPCに複数のVGWを作成することはできません。  
サービス基盤として利用している AWSの仕様となります。

Q8. 以下構成でDataSpider Cloudからオンプレミス環境にDirect Connectでアクセス可能ですか？

-----  
DataSpider Cloud(連携サーバ)  
↓ [VPCピアリング(ネットワークオプション利用)]  
お客様AWS環境  
↓ [Direct Connect(お客様自身で敷設)]  
お客様オンプレミス環境  
-----

A8. 上記構成ではDirect Connectでアクセスできません。  
DataSpider Cloud(連携サーバ)とお客様オンプレミス間に直接インターネットVPN、またはDirect Connectを敷設してください。





## よくあるご質問③

Q9. インターネットVPNオプションでは、経路情報の交換に動的ルーティング（BGP）の利用は可能ですか？

A9. 動的ルーティング(BGP)はサポート対象外です。静的ルーティング(スタティックルート)をサポートします。

Q10. VPCピアリングで接続できるリージョンに制限はありますか？

A10. 東京リージョンのVPCとピアリングすることが可能です。

Q11. Direct Connectオプションではサービス側VGWのASN指定は可能でしょうか。

A11. 可能です。カスタムASNは64512から65534の範囲内でご指定ください。

Q12. VPCピアリングで接続する場合、サービス側VPCでDNS解決の設定を有効にできますか。

A12. 有効化するメニューはご用意しておりません。

Q13. Direct Connectでパブリック接続には対応していますか？

A13. 対応しておりません。プライベート仮想インターフェースによる接続に対応しております。

Q14. 明記されていないAWSの機能における接続方式や設定値の指定は可能か？

A14. 明記されていない最新のAWS機能の対応状況等はお問い合わせください。

## よくあるご質問④

Q15. ネットワークオプションの設定チェックリストはどこからダウンロード可能ですか？

A15. 以下ページからダウンロード可能です。「DataSpider Cloud 設定シート一式 zip」をダウンロードください。  
[https://www.hulft.com/buy#anc\\_06](https://www.hulft.com/buy#anc_06)

# ご参考

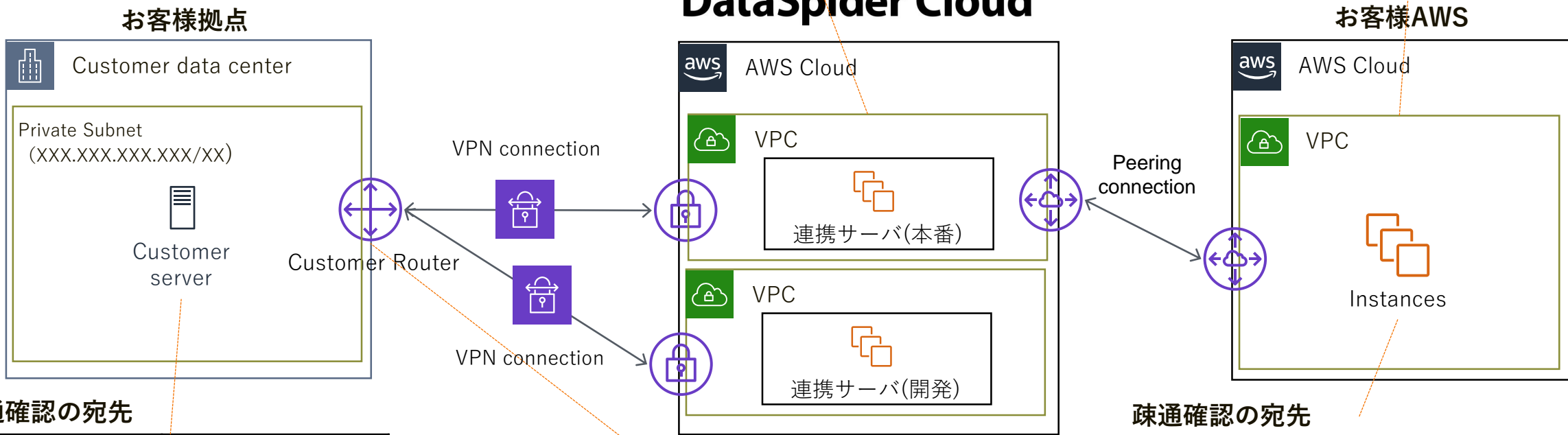
# システム構成図 (サンプル)

## ルーティング情報

Destination(CIDR)	Target
XXX.XXX.XXX.XXX/XX	インターネットVPN(本番)
XXX.XXX.XXX.XXX/XX	インターネットVPN(開発)
XXX.XXX.XXX.XXX/XX	VPCピアリング

## お客様AWS情報

項目	内容
AWSアカウントID	〇〇〇
VPC ID	△△△
VPC CIDR	XXX.XXX.XXX.XXX/XX



## 疎通確認の宛先

項目	内容
プライベートIP	XXX.XXX.XXX.XXX
プロトコル	△△△
ポート番号	□□□
実施可能日	yyyy年MM月dd日

## ネットワーク機器の情報

項目	内容
機器名称	〇〇〇
OS/バージョン	△△△
グローバルIP	XXX.XXX.XXX.XXX

## 疎通確認の宛先

項目	内容
プライベートIP	XXX.XXX.XXX.XXX
プロトコル	△△△
ポート番号	□□□
実施可能日	yyyy年MM月dd日

The image features decorative elements in the corners consisting of overlapping circles in shades of orange and yellow, creating a pattern reminiscent of autumn leaves or petals. These elements are located in the top-right and bottom-left corners.

# HULFT

**Move knowledge. Move markets.**