

基幹系・Excel連携 株式会社成学社

システム改善を一部内製化し 迅速かつ低コストな対応を可能に

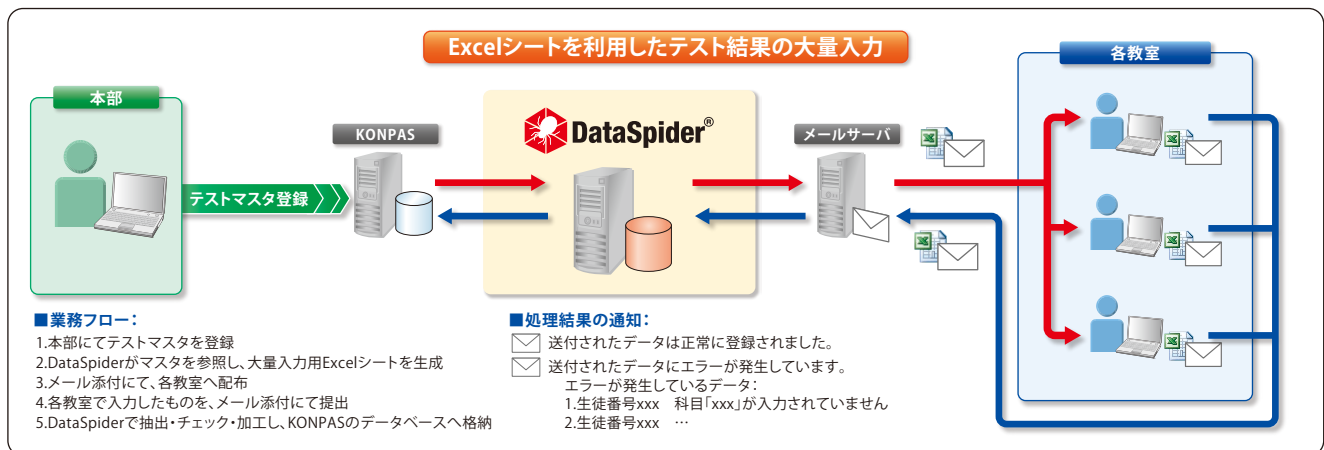
大阪を中心として全国各地に学習塾事業を展開する株式会社成学社では、DataSpider Servistaを活用して基幹系DBとExcelを連携させ、Excelの画面上でデータ入力や整理を容易に行えるようにしています。この連携部分の開発は社内の情報システム部門が主に担当し、新たな機能を迅速に提供することができました。また、機能改善の一部が内製できるようになったことで、情報システム部門の存在価値も高まったといえます。

課題
基幹系システムの改修にはベンダーに依頼する以外の方法がなかった
解決
**DataSpiderの導入により機能の一部が
自社内の作業で追加できるようになった**

システム改修作業の一部を内製化、業務を効率化しつつ、システム費用も抑制

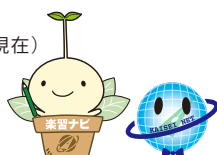
1982年7月に豊中市で個人経営の学習塾として創業（株式会社としての設立は1987年）、2012年7月には創業30周年を迎える株式会社成学社。消長の激しい学習塾業界の中で、安定した経営を心掛け着実に事業を拡大、同社グループの教室は大阪を中心として近畿圏に広く展開し、近年では東京にも進出してきています。成学社では、基幹系システムの使い勝手を高めるべく現場からの要望を集約、小まめに改良を加え続けていますが、システム改修作業

をベンダーに依頼する際の費用や期間などが課題となっていました。そこで新たにDataSpider Servistaを導入、基幹系DBからExcelへの連携を行うことで、一部の機能を社内で開発できるようにしています。予算を抑えつつ新たな機能を追加できるようになり、開発された機能は現場の負担軽減やコスト削減、顧客満足度向上に役立ち、情報システム部門の評価も高まったとのこと。


お客様情報
株式会社 成学社

開成教育グループ
<http://www.kaisei-group.co.jp/>

- 本社 大阪府大阪市北区中崎西3-1-2
- 資本金 2億3070万8千円(2012年3月末日現在)
- 代表者 代表取締役社長 太田明弘
- 従業員 459名(連結、2012年3月期)
- 設立 1987年1月(創業:1982年7月)
- 売上高 87億400万円(連結、2012年3月期)


DataSpider® 販売・サポート

株式会社NSD

未来をささえるITを、みんなの力で

株式会社NSD
<http://www.nsd.co.jp/>

- 本社 東京都新宿区西新宿2-7-1 小田急第一生命ビル
- 大阪支社 大阪市北区堂島1-6-20 堂島アバンザ21階
- 名古屋支社 ■ 福岡事業所 ■ 大分事業所

DataSpider®に関するお問い合わせ窓口

 E-Mail: DataSpider@nsd.co.jp

 【関東地区】公共・通信事業部 公共・通信システム営業部 TEL:03-3342-1200
 【関西地区】産業第二事業部 産業システム1部 TEL:06-6442-1311