

Hinemosジョブマップオプションは、従来のジョブの概念を二次元のマップ上に拡張し、ジョブ遷移をグラフィカルに表現することで、ジョブのさらなる「見える化」を実現する機能です。HinemosジョブマップオプションはHinemosクライアントが動作する全ての環境への導入が可能ですので、環境を選ばず幅広くご利用いただけます。

効率的なジョブ構築

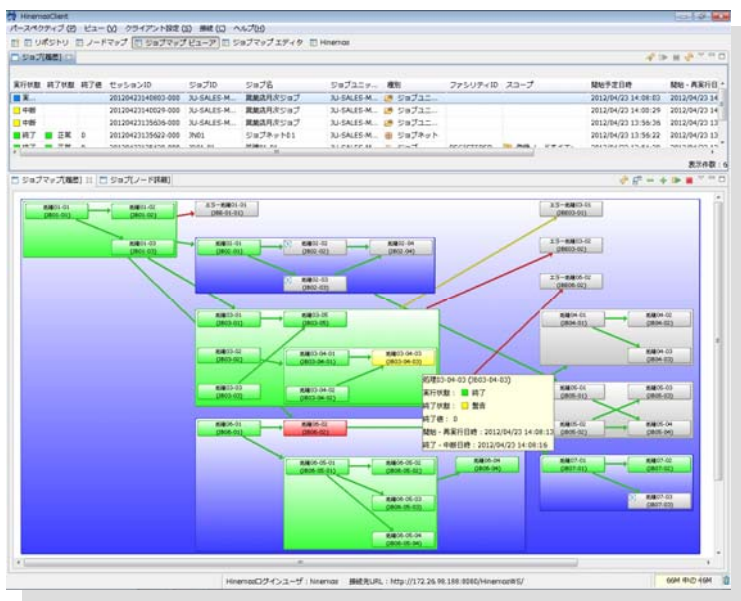
ジョブの前後関係の見える化を図り、ジョブを効率的に構築する事が可能です。

グラフィカルなジョブ遷移

ジョブ遷移の進捗や、次に実行されるジョブを瞬時に判断する事が可能です。

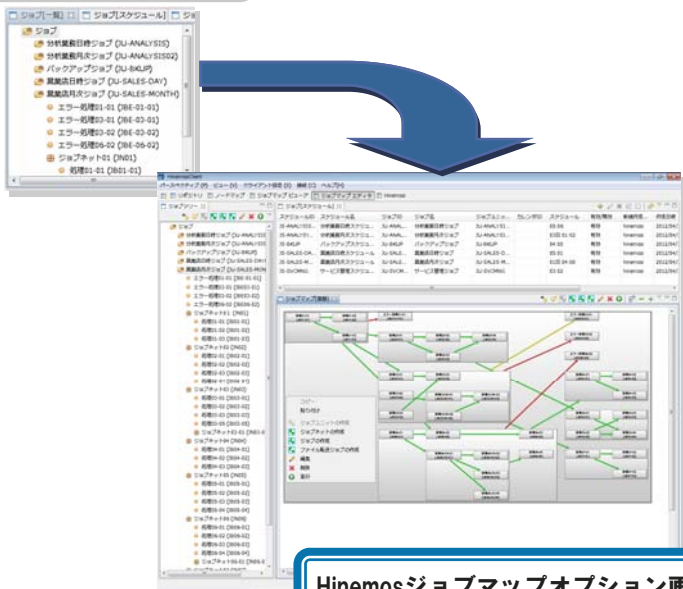
HULFT連携機能

(株)セゾン情報システムズのHULFTを用いたファイル転送が可能です。



効率的なジョブ構築

従来のジョブ管理画面



Hinemosジョブマップオプション画面

機能

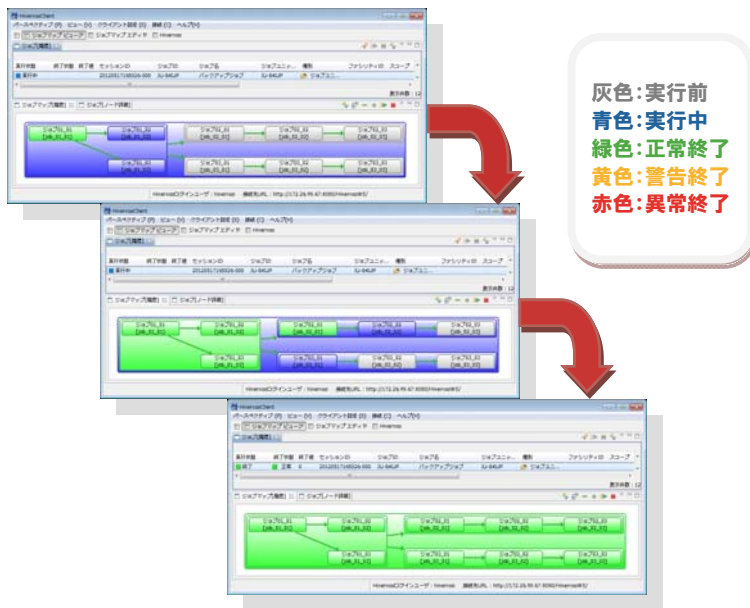
ドラッグアンドドロップにより、ジョブネットやジョブを繋ぐことで待ち条件を設定することが出来ます。待ち条件は指定した値に応じた色の矢印で表示されます。

また、操作ボタンの利用から、ジョブネットやジョブの作成、編集、削除に加え、実行が可能です。

メリット

ジョブの設定を開かなければ待ち条件などの詳細な設定が確認できなかった従来の機能と比べ、本機能を使用すれば、待ち条件などのジョブの前後関係を把握しながらジョブを構築することが可能です。

グラフィカルなジョブ遷移



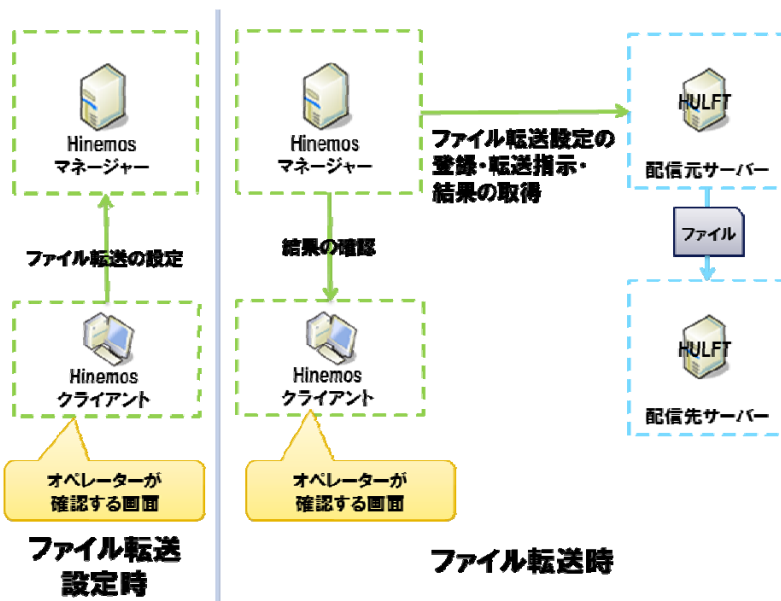
機能

ジョブネットやジョブを実行状態に応じた色で表示しながらジョブ遷移が確認できます。操作ボタンの利用で画面の縮小・拡大、縦・横の表示切替が行えます。また、中断しているジョブを容易に把握でき、即時実行する事も可能です。

メリット

ジョブ遷移がどの程度進み、次に実行されるジョブやジョブの状態を瞬時に判断する事が可能です。

HULFT連携機能



機能

Hinemosジョブマップオプションを導入することにより、(株)セゾン情報システムズのファイル転送ソフトであるHULFTを用いたファイル転送を行う事が可能です。

メリット

HinemosからHULFTの強力なファイル転送を利用することが可能です。また、HinemosクライアントからHinemosとHULFTの両方の設定・転送が可能です。

※HULFT連携機能を利用するためには、別途HULFTの購入が必要です。

動作環境

Hinemosジョブマップオプション ver1.2は Hinemos ver4.1に対応しています。

株式会社NTTデータ
基盤システム事業本部

TEL: 050-5546-2496
E-mail: osdquery@nttdata.co.jp
Hinemosポータルサイト <http://www.hinemos.info/>

Hinemos®は、(株)NTTデータの登録商標です。Hinemosジョブマップ®は、(株)NTTデータの登録商標です。

HULFTは、(株)セゾン情報システムズの登録商標です。

その他記載の会社名、製品名は、それぞれの会社の登録商標または商標です。

2013年11月版